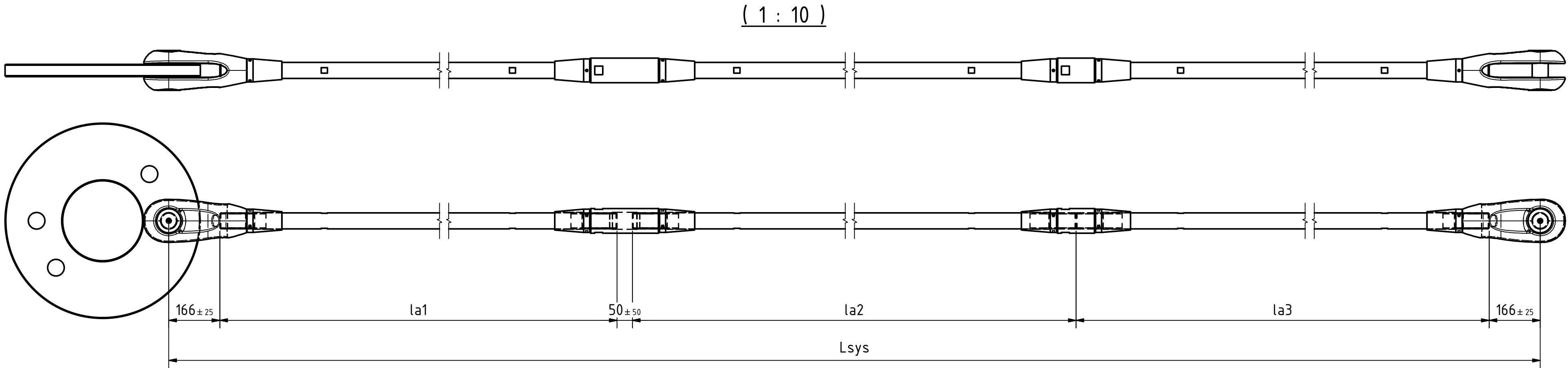
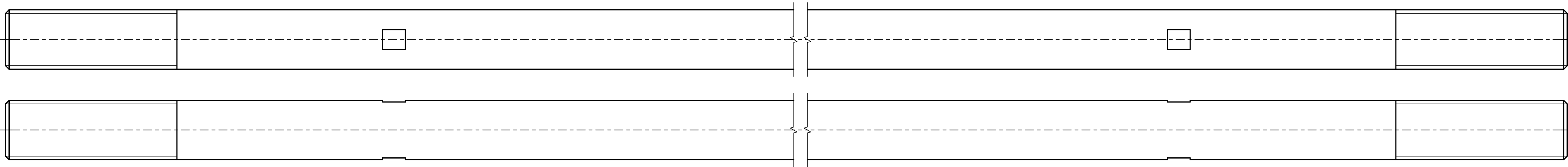


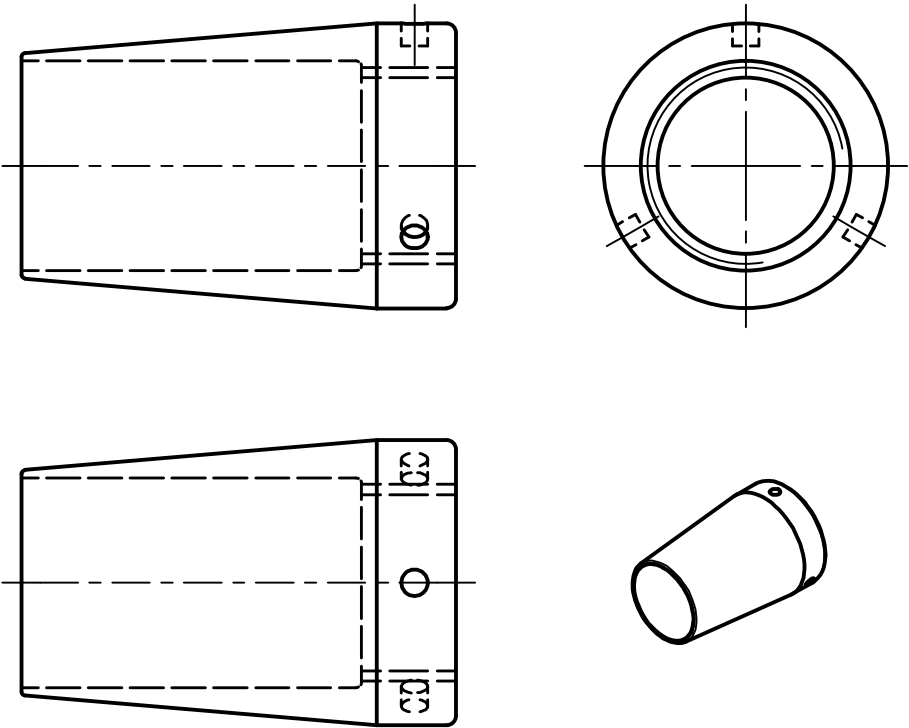
REVISIONSVERLAUF			
REV.	BESCHREIBUNG	DATUM	GENEHMIGT
-	-	08.12.2014	ANKER\ritgen



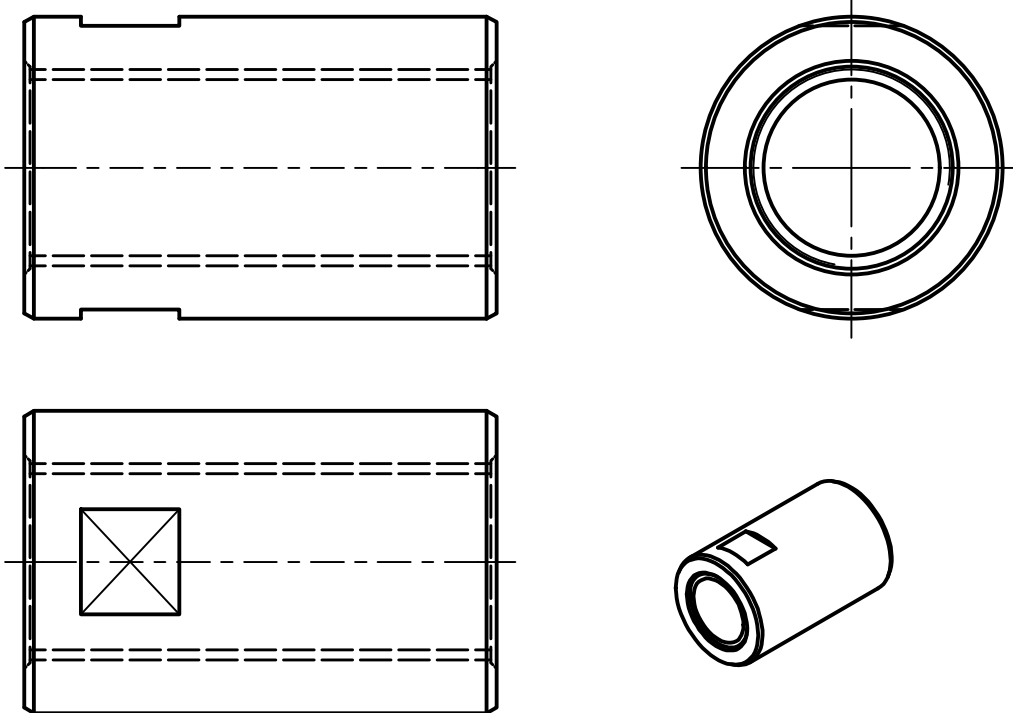
tie rod (1 : 2)



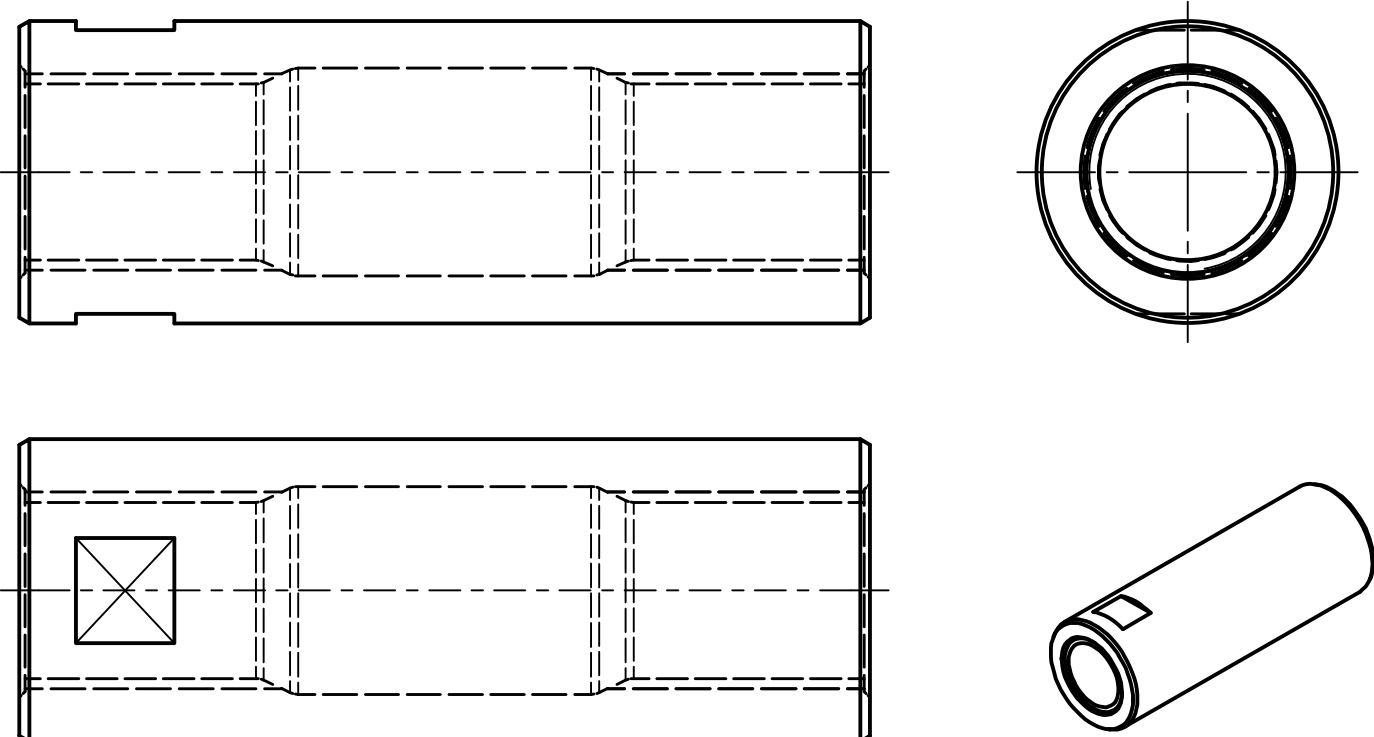
thread cover sleeve (1 : 2)



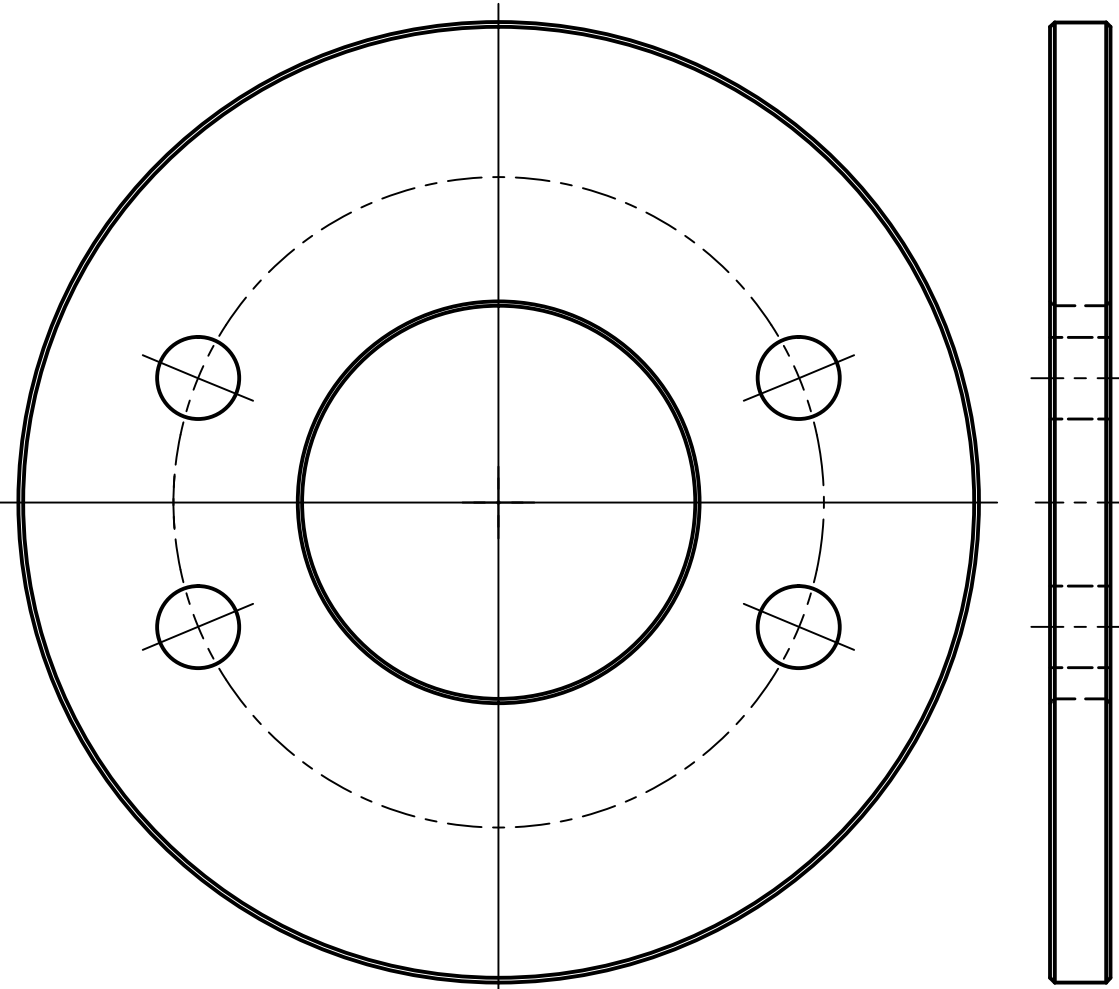
coupler (1 : 2)



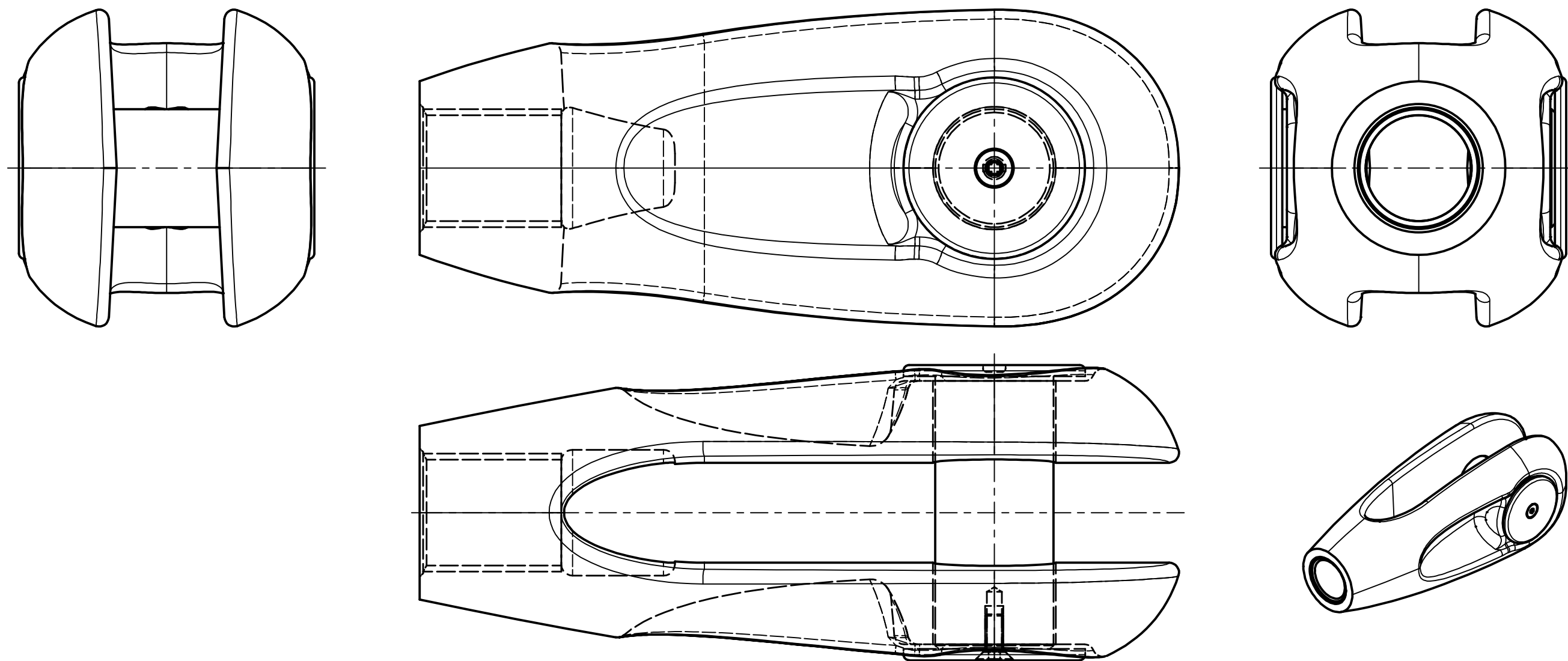
turnbuckle (1 : 2)



circular plate (1 : 5)



fork end (1 : 2)





Vielen Dank, dass Sie sich für die Verwendung von ASDO CAD-Dateien entschieden haben. Die Datei enthält alle Komponenten, die in unserer Broschüre aufgeführt sind. Die in der Ansicht des kompletten Systems aufgeführten Abstandsmaße und Verstellwege sind Nenngrößenabhängig, die Gesamtlänge eines Systems wird von Achse Bolzen zu Achse Bolzen angegeben.

Die links dargestellten Komponenten können Sie, ihren Anforderungen entsprechend, zu einem Zugstabsystem kombinieren. Es sind nur Anpassungen der Ankerlängen la und dem Bohrbild der Kreisscheiben erforderlich, bitte beachten Sie hierbei die Einschränkungen, wie in unserer Broschüre aufgeführt. Diese können Sie unter www.anker.de herunterladen.

Thank you for using ASDO CAD-data. This file contains all components as shown in our current literature. Dimensions and length adjustment as shown in the overview are dependent on the size of the system. The system length given is from pin to pin.

The components shown can be combined to a tie rod system as required. The only changes to be made are to the tie rod length and hole pattern of the centre disc. Please consider the limitations of individual tie bar available length and the minimum angle restriction for centre discs.

All details can be found in our current literature at www.asdo.biz.

		ISO 128 A1		Auftragsnummer		Angebotsnummer		Alle nicht tolerierten Maße: Allgemein: DIN ISO 2768-M-1991-06 Thermisches Schneiden: EN ISO 9013-442002-07 Schweißkonstruktionen: EN ISO 13920-DH1996-08 Schmiedeteile: -interner Standard-	
Abt. M		Technische Referenz Axel Hagemann		Erstellt durch Sandra Ritgen					
 Anker Schroeder ASDO GmbH anker.de / info@anker.de						ASDO Werksnorm		Erstellungsdatum 12.02.2014	
						ASDO-S Werksnorm		Zeichnungsnummer ASDO-031065	
						Komponenten		Index -	
						M52			