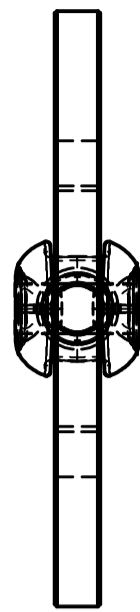
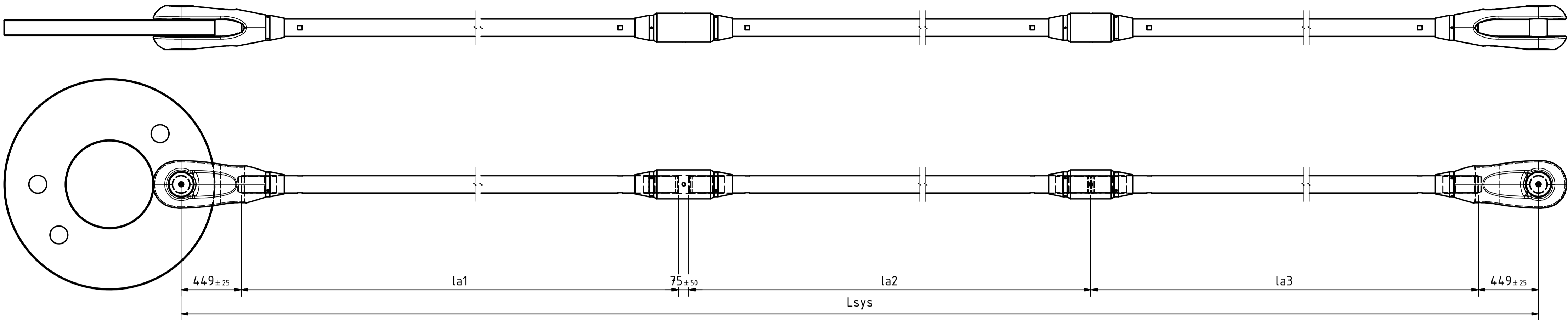
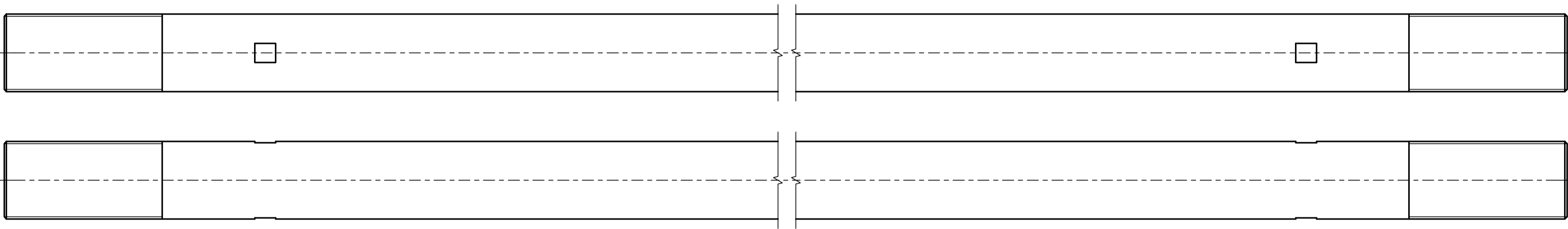


REVISIONSVERLAUF			
REV.	BESCHREIBUNG	DATUM	GENEHMIGT
-	-	08.12.2014	ANKER\vrilgen

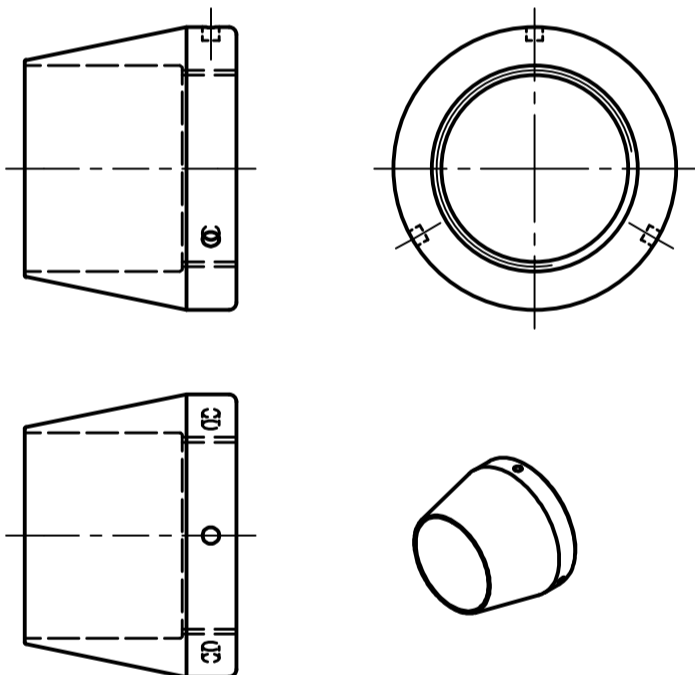
(1 : 20)



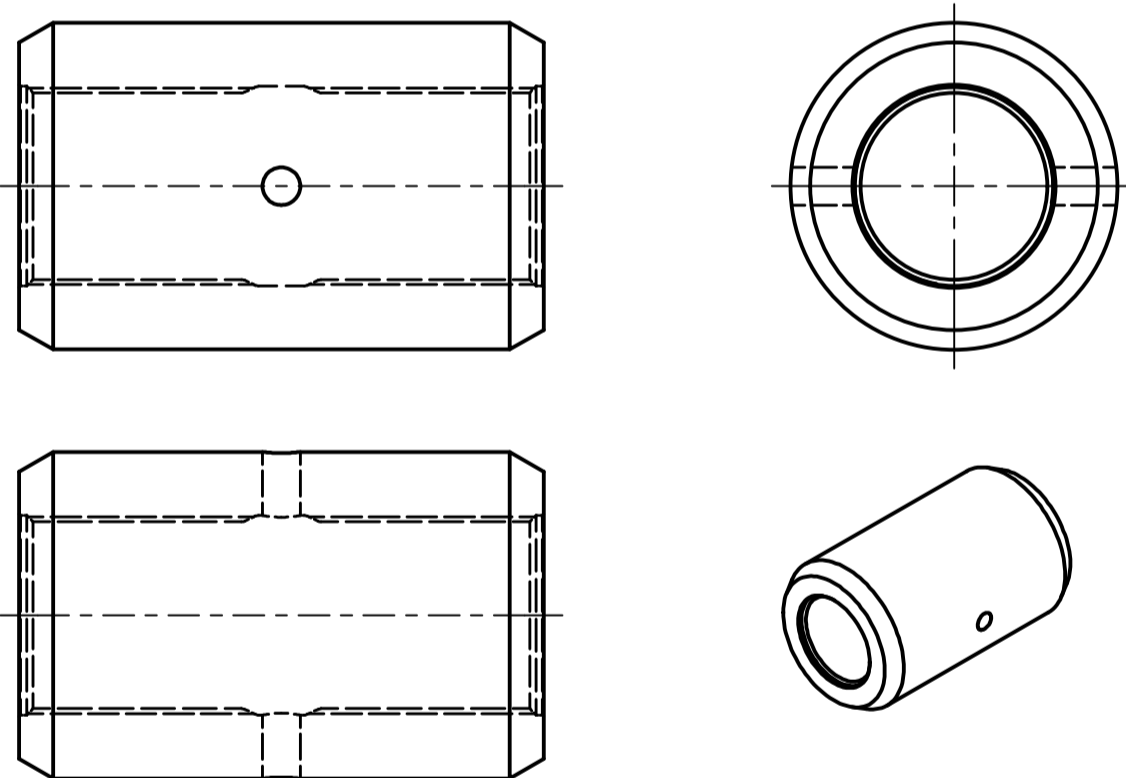
tie rod (1 : 5)



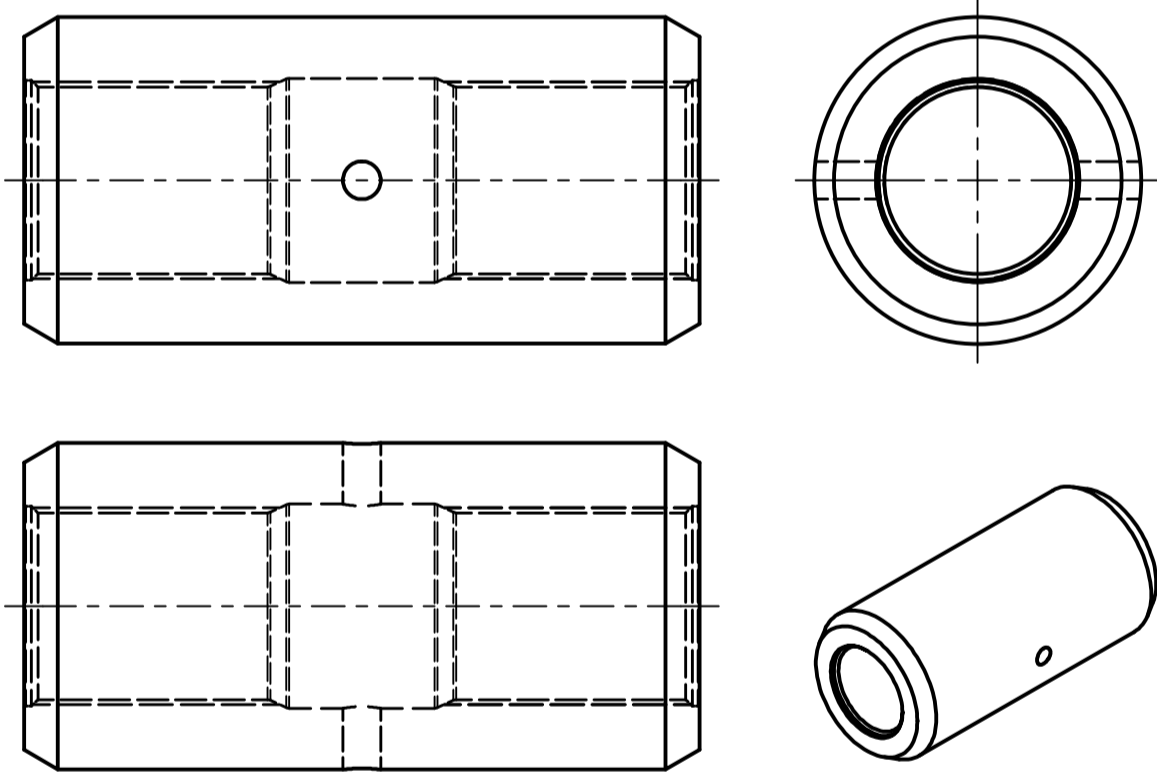
thread cover sleeve (1 : 5)



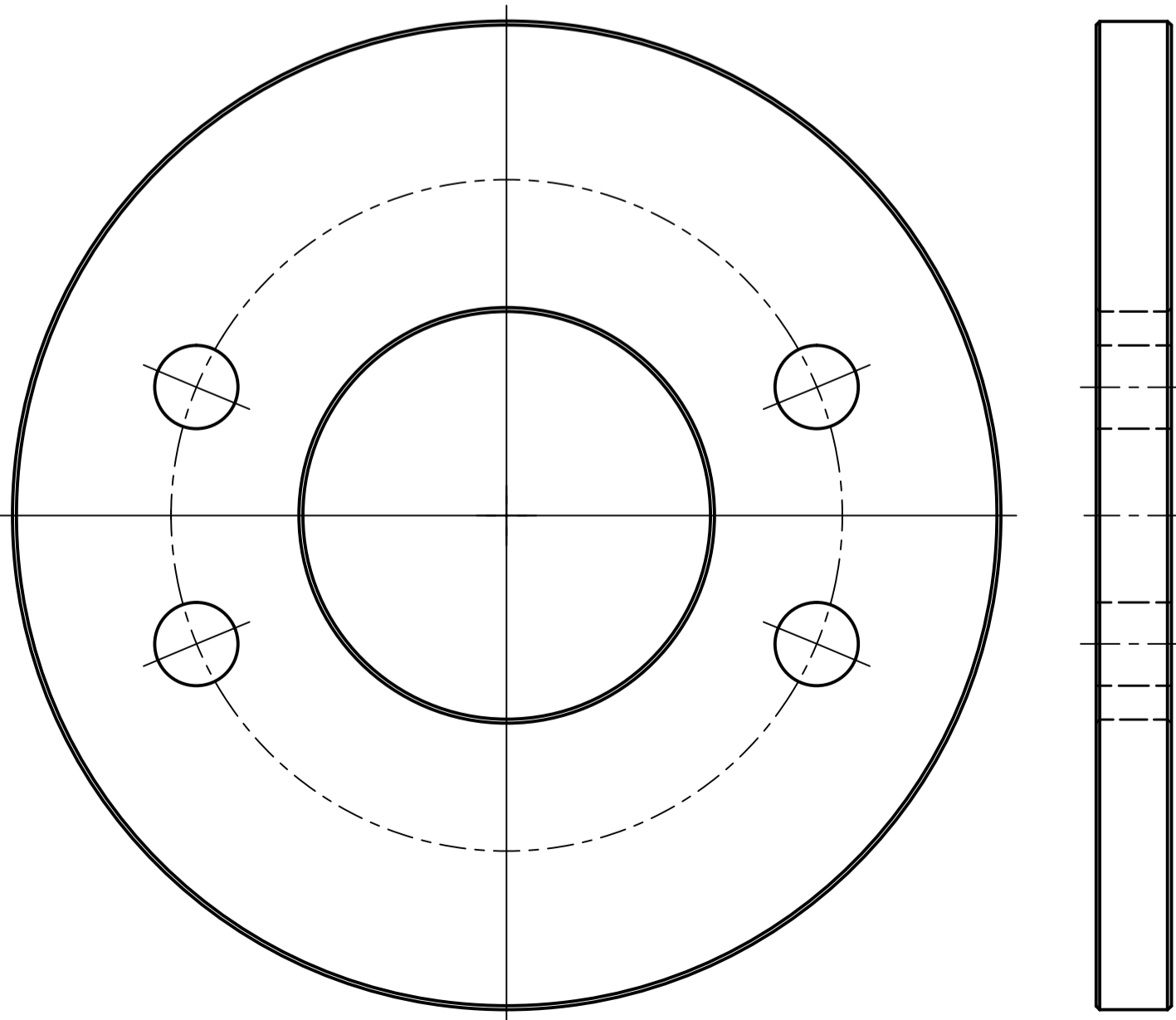
coupler (1 : 5)



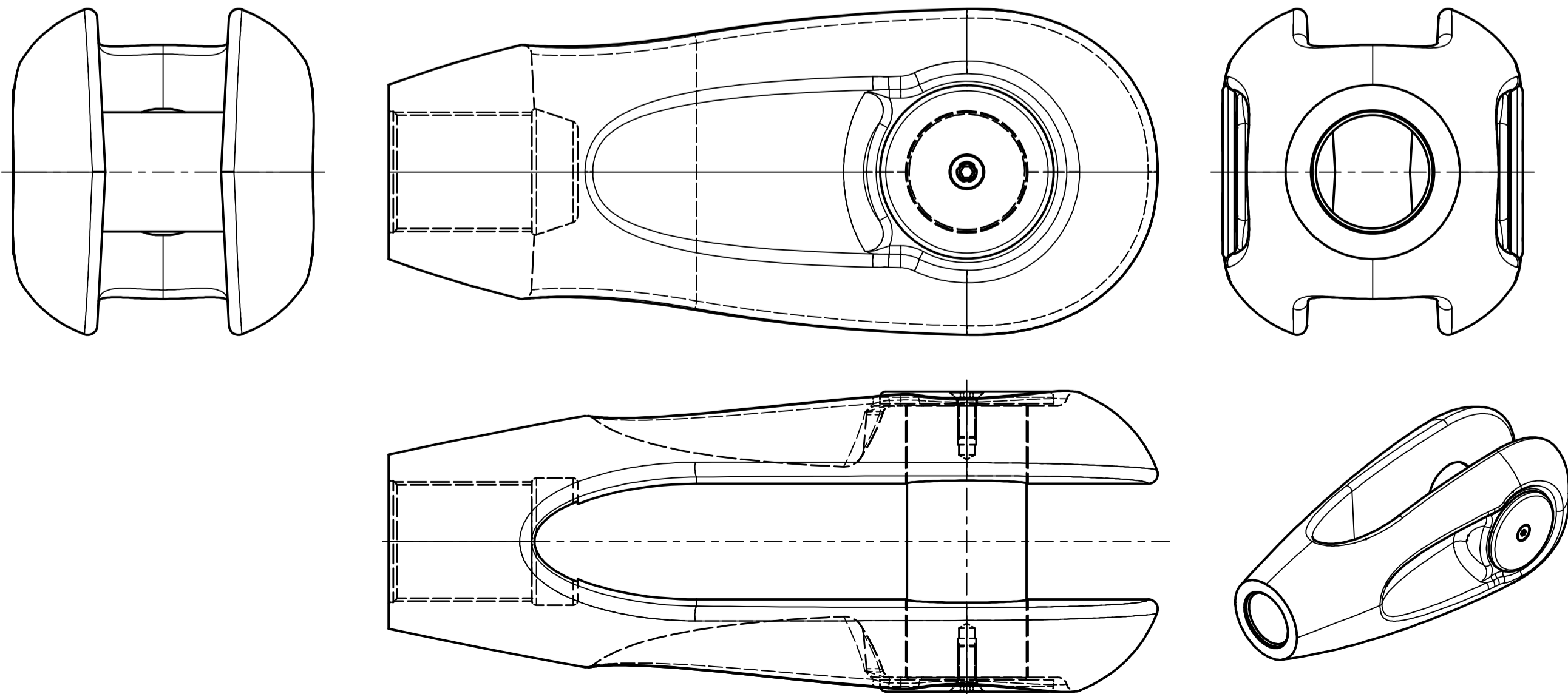
turnbuckle (1 : 5)



circular plate (1 : 10)



fork end (1 : 5)





Vielen Dank, dass Sie sich für die Verwendung von ASDO CAD-Dateien entschieden haben. Die Datei enthält alle Komponenten, die in unserer Broschüre aufgeführt sind. Die in der Ansicht des kompletten Systems aufgeführten Abstandsmaße und Verstellwege sind Nenngrößenabhängig, die Gesamtlänge eines Systems wird von Achse Bolzen zu Achse Bolzen angegeben.

Die links dargestellten Komponenten können Sie, ihren Anforderungen entsprechend, zu einem Zugstabsystem kombinieren. Es sind nur Anpassungen der Ankerlängen la und dem Bohrbild der Kreisscheiben erforderlich, bitte beachten Sie hierbei die Einschränkungen, wie in unserer Broschüre aufgeführt. Diese können Sie unter www.anker.de herunterladen.

Thank you for using ASDO CAD-data. This file contains all components as shown in our current literature. Dimensions and length adjustment as shown in the overview are dependent on the size of the system. The system length given is from pin to pin.

The components shown can be combined to a tie rod system as required. The only changes to be made are to the tie rod length and hole pattern of the centre disc. Please consider the limitations of individual tie bar available length and the minimum angle restriction for centre discs.

All details can be found in our current literature at www.asdo.biz.

 ISO 128 A1		Auftragsnummer		Angebotsnummer		Alle nicht tolerierten Maße: Allgemein: DIN ISO 2768-1991-06 Thermisches Schneiden: EN ISO 9013-44:2002-07 Schweißkonstruktionen: EN ISO 13920-DH1996-08 Schmeldefelle: -interner Standard-
Abt. Technische Referenz M Axel Hagemann		Erstellt durch Sandra Ritgen		Erstellungsdatum 11.06.2014		
		ASDO Werksnorm ASDO-S Zugstabsystem		Zeichnungsnummer ASDO-033643		
		Komponenten M130		Index -		

Der Schutzvertrag ISO 9006 ist zu beachten. Alle von ANKER-SCHROEDER
hergestellten Teile und Berechnungen unterliegen der Prüfung durch den
Kunden. Jede Forderung durch ANKER-SCHROEDER ist nur unter der Bedingung
zustande, dass der Kunde ANKER-SCHROEDER in der Verantwortung der
Anforderung an die Qualität der Ausführung der Arbeit ANKER-SCHROEDER
übernimmt.

Avis sur la protection ISO 9006. Tous plans et calculs sont soumis à
la vérification du client et ne peuvent, en aucun cas, engager la
responsabilité de la société ANKER-SCHROEDER.